

# Des paysages : à la campagne ?

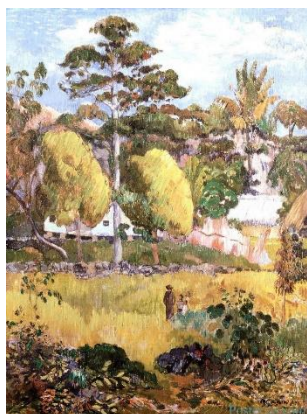
Arts Visuels

PAYSAGES 1

Paul Gauguin est un peintre français né en 1848 et mort en 1903. Il a beaucoup voyagé et a vécu dans plusieurs îles françaises. Il fait partie du courant postimpressionniste.



## 1. Paysage, de Paul Gauguin.



Sur cette première peinture, on peut observer un paysage des îles Marquises. C'est un endroit où le peintre est allé peu de temps avant sa mort. Il daterait de 1901. On voit une magnifique forêt, très épaisse. A l'arrière, une maison blanche se laisse voir en partie. Quatre personnages (un adulte, missionnaire ?) et trois enfants semblent former le plan principal du tableau. A l'avant, une épaisse végétation est bien visible.

Le ciel est moins bien réalisé que le reste du tableau. D'après les spécialistes, Gauguin aurait été trop faible pour terminer ce tableau. C'est une « main étrangère » qui a dû terminer et signer cette œuvre.

## 2. Un soir à Moret, d'Alfred Sisley.

Cette œuvre est une peinture à l'huile, sur canevas réalisée en 1888. Elle nous montre une partie de la ville de Moret en fin de journée, au mois d'octobre.

Elle nous montre un coin de verdure. Une partie de campagne en bordure du village.

Sur cette toile, on voit un premier plan, net composé d'une partie des herbes qui longent la rivière. La suite des herbes de rive (vers la droite) est floue. Comme sur une photo ! Le début de la forêt est légèrement flou, lui aussi. Le second plan et le fond semblent se rejoindre pour ne former qu'un. La rivière est assez nette pour que l'on voie des bâtiments se refléter dans l'eau.

En observant bien, on s'aperçoit que la rive côté village comporte des personnages sûrement occupés dans une guinguette.



Les peintures de paysages semblent fonctionner comme les photographies avec différents plans, une netteté différente. Les personnages sont peu importants.