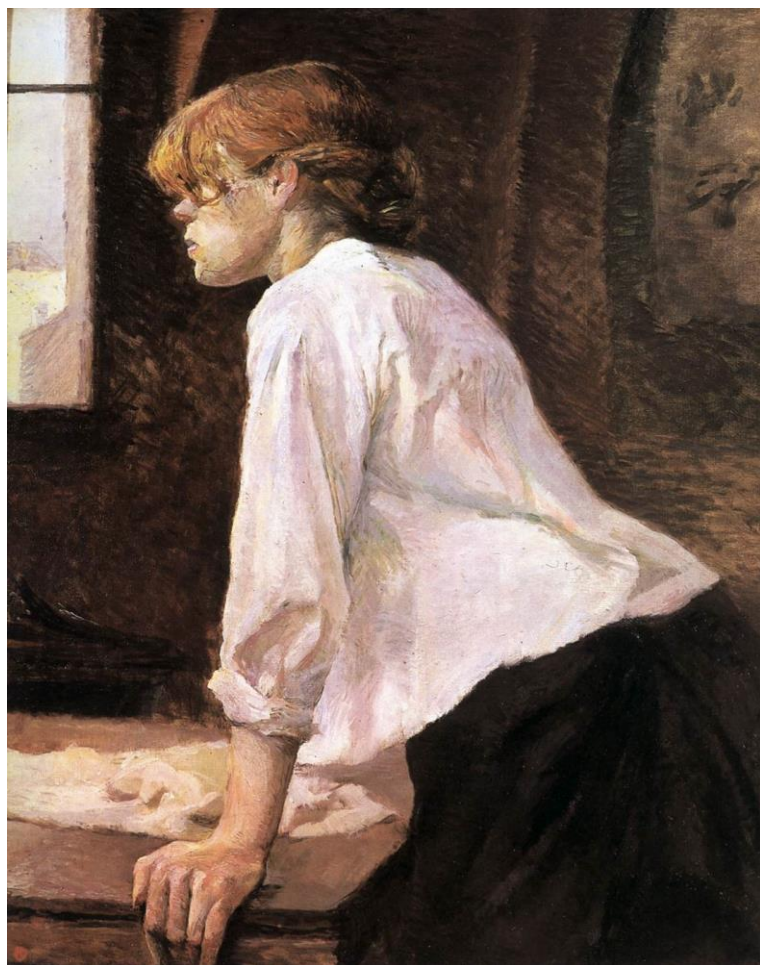


TL05

Une peinture : La Blanchisseuse



Cette cinquième œuvre de Toulouse-Lautrec n'est plus une affiche. En effet, on ne retrouve plus de texte au-dessus de l'image.

On peut retrouver une femme qui regarde à la fenêtre. Elle a devant elle du linge. Elle semble faire une pause dans son travail pour regarder par la fenêtre et s'échapper (en songes ?).

Cette œuvre est une **peinture avec huile sur toile**. Les couleurs utilisées sont plutôt froides : noire, blanc, marron.

Un fonctionnement intéressant de cette œuvre est que la dame est située dans la lumière de la

fenêtre. Elle est mise en relief, en évidence par rapport au reste de l'œuvre. → Elle est le **sujet** du tableau.

Des informations sur l'auteur :

Henri de Toulouse-Lautrec a eu un succès assez important de son vivant, ce qui n'est pas le cas de tous les peintres. Cela ne l'empêcha pas de tomber malade à cause de l'alcool et de ses autres excès. Il quitta Paris pour la Gironde (département de Bordeaux) pour être soigné mais il mourut peu de temps après. Il est enterré à quelques kilomètres de ce lieu.



← Photo de Henri de Toulouse-Lautrec prise entre 1880 et 1890.

Source des informations : http://fr.wikipedia.org/wiki/Henri_de_Toulouse-Lautrec