

# Musiques d'espions... James Bond

Musique

MDF 02

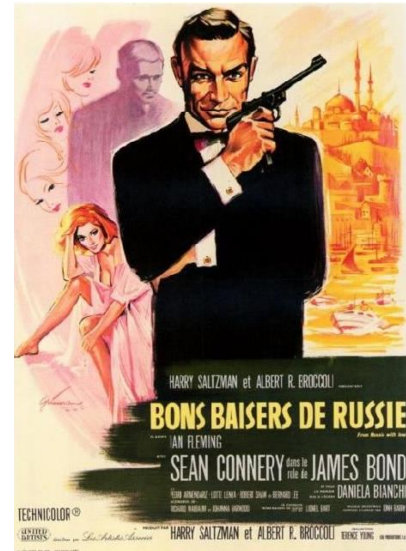
# 007

## 1. Le thème des James Bond.

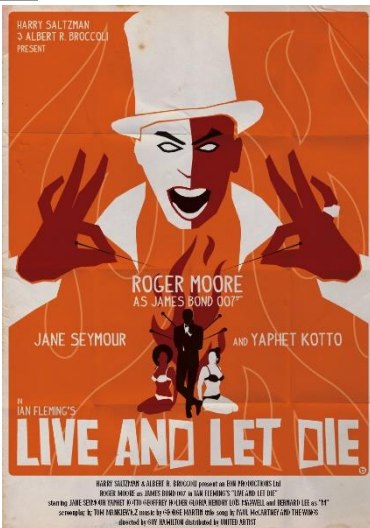
Le \_\_1\_\_ des James Bond est joué dans chaque film, que ce soit dans le \_\_2\_\_ ou à l'intérieur du film. A chaque film, il est légèrement \_\_3\_\_ mais on le reconnaît toujours très bien ! On reconnaît surtout la \_\_4\_\_ caractéristique, jouée à la guitare !

Ce thème a été créé en 1962 (par John Barry) à partir d'une musique déjà existante depuis 1950. Il y a même l'origine de ce thème dans le morceau *Nightmare* du jazzman **Artie Shaw**.

Cette musique comporte une \_\_5\_\_ avec des cordes et des cuivres. Le thème est joué à la guitare. Il y a ensuite des passages avec l'orchestre et les cuivres. Un retour du thème puis une \_\_6\_\_.



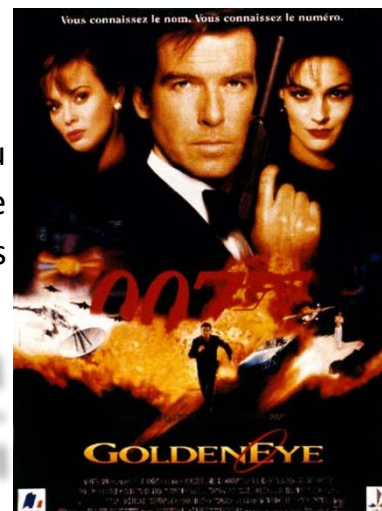
## 2. Une autre musique des films : *Live and let die*.



Le deuxième thème de **Live And Let Die** est une musique plus calme. Au départ. Il y a une introduction de 45 secondes au piano avec voix. Vers la fin, on sent que la tension monte. Ensuite, arrivée des percussions, violons, guitares électriques et cuivres. C'est un moment à \_\_7\_\_ rapide, énergique. Il y a \_\_8\_\_ avec une séquence plus « reggae ». Il y a ensuite un retour au moment « énergique ». Enfin, on garde les mêmes instruments mais pour une conclusion qui alterne moment calme puis rapide. Ici, c'est la musique utilisée dans le générique de début.

## 3. Une autre musique de générique : *Golden Eye*.

Ce dernier morceau est aussi utilisé comme musique du générique de *Golden Eye*. La musique est construite autour d'une \_\_9\_\_. Le tempo est assez tranquille. Les \_\_10\_\_ sont très présents. Elle est assez énergique.



**JE RETIENS** : Parfois les films d'une même série ont une musique récurrente (le thème) et une musique spécifique entendue souvent au générique.